

VERIFICAÇÃO DE LIMPEZA - TESTE DE DETECÇÃO DE PROTEÍNAS RESIDUAL

Ref: 822

Verifica resíduos de proteínas em instrumentais

Mudança de cor



Sobre o produto

- ⇒ **Mudança de cor rápida** e fácil de visualizar.
- ⇒ Teste produz **resultados semi-quantitativos** para análise.
- ⇒ Teste é **sensível a 1 µg de proteína**.
- ⇒ Ótimo **custo benefício**.

INFORMAÇÃO PARA PEDIDOS

ITEM#	EMBALAGEM
822	CAIXA COM 30 UNIDADES

Descrição do Produto

A limpeza para remover completamente os resíduos dos instrumentais e equipamentos é necessária antes dos processos de desinfecção e/ou esterilização. Os kits de detecção de proteínas são testes de mudança de cor rápidos e fáceis de usar que permitem verificar resíduos de proteínas em instrumentais. Utilizando como parte de seu processo de verificação de limpeza ajudará a identificar áreas onde a limpeza necessita melhorias, protegendo seus pacientes de infecções.

Composição e Características de Desempenho

O Teste de Detecção de Proteínas utiliza um método de ligação de corante simples para a detecção de proteínas com base no teste de BRADFORD, que resulta em uma mudança de cor clara e fácil de visualizar. No início do teste, a solução é marrom e depois torna-se azul quando a proteína é detectada. Se a cor permanece marrom, o processo de limpeza foi eficiente na área verificada/testada. Além da simples detecção de proteínas, o teste produz resultados semi-quantitativos: quanto maior a concentração de proteína presente na solução, maior é a intensidade de azul e mais saturada aparece nos frascos de teste. O teste é sensível a 1 µg de proteína e não é necessária incubação.

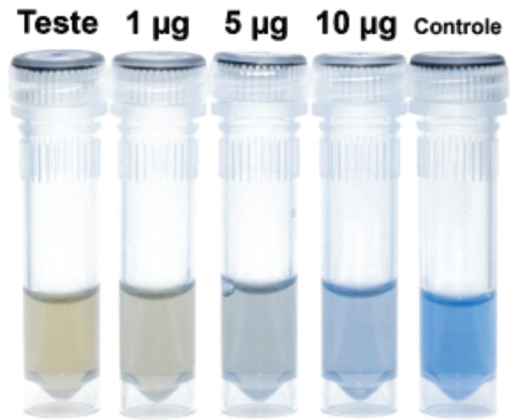
Instrução de Uso

1. Utilizar luvas quando realizar o teste de proteína. Para sua segurança, use equipamento de proteção pessoal apropriado e evite inalar o reagente diretamente. Para evitar a contaminação cruzada, não toque na ponta do SWAB (cotonete) com as mãos ou qualquer outra superfície, exceto a superfície a ser testada. Mantenha sempre os SWAB's não utilizados em embalagem original lacrada (Caso o produto estiver armazenado em ambiente refrigerado, mantenha o frasco a ser utilizado em temperatura ambiente por pelo menos 5 minutos antes da utilização).
2. Se o objeto a ser testado estiver molhado, esfregue a ponta do SWAB no objeto, com foco em dobradiças, ranhuras ou fendas que possam estar contaminadas. A recomendação para área de coleta/teste e avaliação é um lado do instrumental. Se o objeto a ser testado estiver seco, umedeça levemente o cotonete com água pura e estéril antes de esfregar as áreas de interesse, isso facilitará a coleta. Pressione o SWAB contra a superfície desejada e rotacione o mesmo de forma que toda a área entre em contato com o local a ser inspecionado.
3. Abra a tampa do Frasco Teste (Líquido marrom) e gire o SWAB no reagente por cerca de 10-20 segundos interagindo com toda a extremidade do SWAB. Após, pressione o SWAB contra a parede do tubo afim de retirar o excesso de reagente contido no SWAB. Descarte o SWAB e feche a tampa do frasco.
4. Aguarde 2 minutos para que a reação ocorra por completo. Inspeccionar visualmente o reagente quanto a mudança de cor: A cor inicial do reagente é marrom/castanho. Caso obtenha uma coloração azul e/ou tons de verde, resíduos de proteína foram detectados. Quanto mais intenso o tom de azul, maior a quantidade de proteínas detectadas. O gabarito de graduação de mudança de cor para auxílio em uma análise semi-quantitativa acompanha o produto. Para efeito de demonstração dos resultados, abaixo está apresentado uma imagem do produto e testes.

Obs: A possível alteração na cor da ponta do SWAB não deve ser considerada, a leitura deve ser realizada no reagente que está no frasco.

Para utilizar o Teste Controle, insira o SWAB na solução controle (Líquido incolor) que está disponível nos Frascos Controle, identificados com fita vermelha, durante 10 a 20 segundos interagindo com toda a extremidade do SWAB. Após esta etapa, gire o SWAB por 10 a 20 segundos em um Frasco Teste, descarte o SWAB e feche o frasco. O resultado será azul, indicando que o reagente funciona adequadamente e fornece uma cor de referência para uma alta quantidade de proteína.

Apresentação

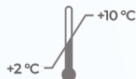





Quantidade: 30 testes, 30 SWAB's e 02 Frascos controle.

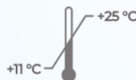



Validade: 24 MESES QUANDO REFRIGERADO; 06 MESES EM TEMPERATURA AMBIENTE.

Produto fabricado por: Clean Up Brazil Biotecnologia Ltda.

Armazenamento (Refrigerado)

 <p>Temperatura: 02 °C a 10 °C.</p>	 <p>Umidade relativa: 30% a 70%.</p>
 <p>Mantenha em local seco, sem condensação.</p>	 <p>Mantenha protegido de agentes esterilizantes, luzes solares, radiação, etc.</p>

Armazenamento (Ambiente)

 <p>Temperatura: 11 °C a 25 °C.</p>	 <p>Umidade relativa: 30% a 70%.</p>
 <p>Mantenha em local seco, sem condensação.</p>	 <p>Mantenha protegido de agentes esterilizantes, luzes solares, radiação, etc.</p>

Responsável Técnico: Daniel Davi Gruchinski. CRQ IX 09203188